



01# First Stop:

# Roadmap: TRASER DMS 365 & TRASER Rental 365

*TRASER rockt.*

*Mehr als nur Software.*



+49 431 221394-11  
info@traser-software.de  
www.traser-software.de

TRASER Software GmbH  
Christianspries 4  
24159 Kiel / Germany



2

# Das erwartet Sie heute

Von Einblick bis Ausblick!

Agenda

01.12.2025

01

## Vorstellung

### Team Produktmanagement

Wer sind die Product Owner hinter den TRASER Produkten und heute auf der Bühne

02

## Roadmap 2026 (H1)

### Investment Areas

Wo liegt der Fokus der ersten Jahreshälfte für DMS 365, Rental 365 und ergänzende Produktpalette

03

## What's New

### Dezember Release 2025

Ein erster Blick auf die neuesten Features aus dem Dezember Release 2025

04

## Feedback

### Gestalten Sie mit!

Wo soll unser Fokus im nächsten Jahr als erstes liegen? Welche Feature-Schwerpunkte wollen Sie in den nächsten beiden Releases sehen?



# TRASER ist gerne für Sie da.

Der direkte Draht zum Produktmanagement.

3



## Erik Fedders

*Teamlead, Product Owner*

**Spezialgebiet:** Produktmanagement für TRASER DMS 365, Rental 365, Herstellerschnittstellen

**Mir ist es wichtig, offen für Anregungen der Kunden zu sein, und somit die bestmögliche ERP-Lösung für die Branche zu entwickeln.**

**Kommen Sie auf mich zu,** wenn Sie Feedback, Anregungen oder Fragen zu unseren Produkten haben!



## Christina Schmiddem

*Senior Product Owner*

**Spezialgebiet:** Trade & Rental

**Mir ist es wichtig,** eine gute Lösung für die Prozesse unserer Branche zu entwickeln

**Komm Sie auf mich zu,** wenn Sie Fragen oder Anregungen zu meinen Bereich Trade/Rental haben.



## Björn Buss

*Senior Product Owner*

**Spezialgebiet:** Parts & Service, KI

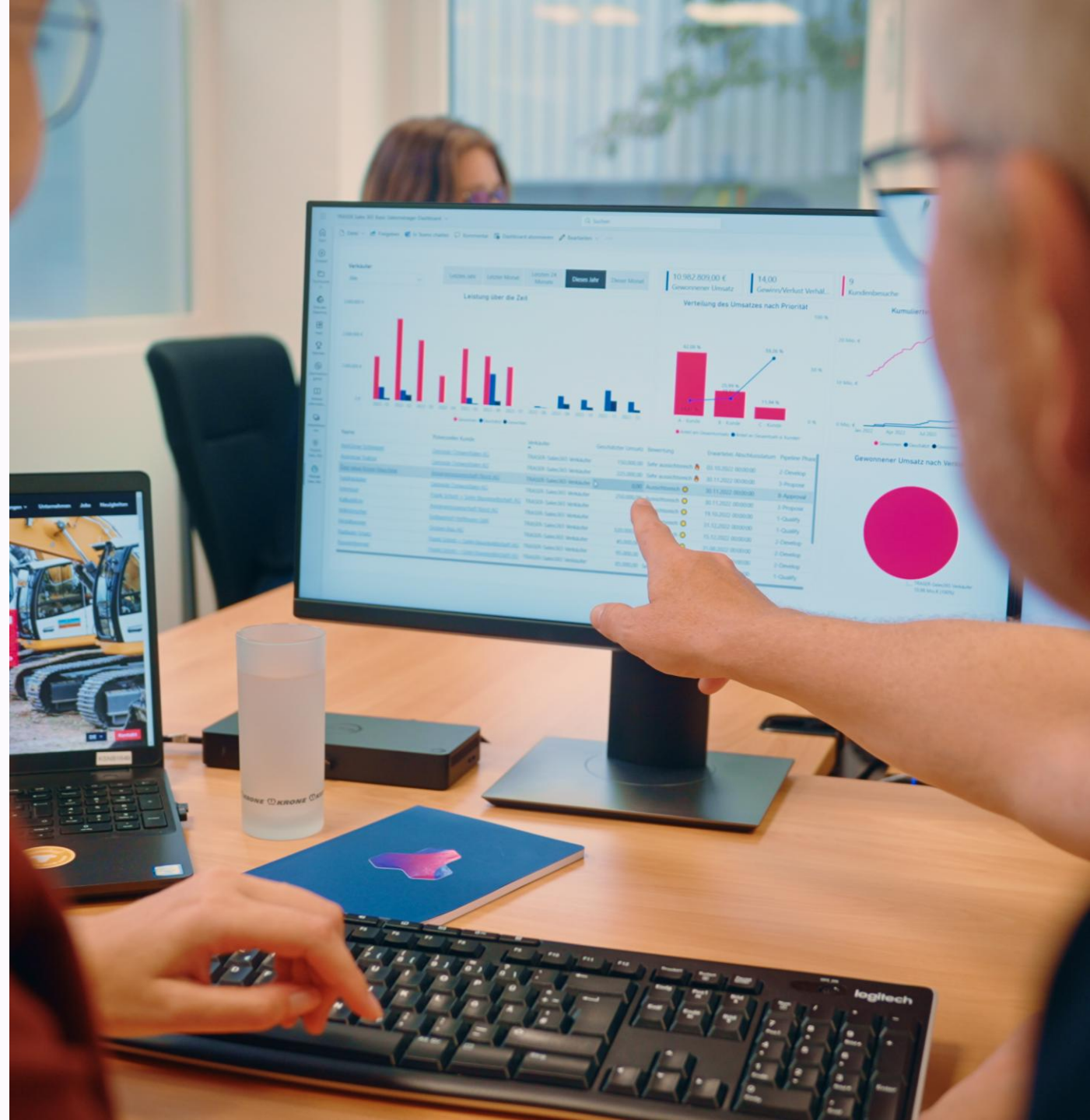
**Mir ist es wichtig, Innovativ und lösungsorientiert zu sein.**

**Kommen Sie auf mich zu, wenn Sie Feedback, Fragen oder Anregungen zu den Themen KI, Parts oder Service haben.**



# Buchhaltung & Abwicklung

- Sammelrechnungen über alle Bereiche
- Lagerfinanzierung als Finanzierungsart
- Autom. Ausgleich  
Inzahlungnahmen mit  
Neumaschinenverkauf
- DocuSign Integration







# Maschinenvertrieb & -verwaltung

## Inzahlungnahmen:

- Verarbeitung von Subventionen (Over-Allowance (Inzahlungsbetrag > Maschinenwert))
- autom. Verknüpfung und Ausgleich Inzahlungnahme & Neumaschinenverkauf
- Mobile App für Aufnahme der in Zahlung zu nehmenden Maschinen

## Zusammenspiel Werkstatt:

- An- & Abbau von Konfiguration/Optionen
- Wartungsverträge im Prozess der Verkaufskalkulation & Angebotsgestaltung





# Service/Werkstatt

## Reporting:

- Power BI Dashboard und Berichte für
  - Garantie
  - Werkstattproduktivität
  - Wartungsverträge

## Planung:

- Erstellung von Wartungsintervallen

## Auftragsabwicklung:

- Rich Text Funktionalitäten







# Ersatzteile

## Bestandsoptimierung:

- DMS-Integriert
- Power BI Berichte und Dashboard
- Anbindung Partnermodul:
  - Bestandsoptimierung
  - Nachfrageprognose

## Barcode Label:

- digitale Label
- Neue Label bei Preisänderungen
- Mehr Formatoptionen





# Rental 365

## Artikelvermietung:

- Prozesslücken schließen
- Optimierung der aktuellen Bedienung

## Preise & Rabatte:

- Vorgeschlagene Preise für Konfigurationspakete
- Verschiedene Preistypen Konfigurationspakete verfügbar machen
- All-In Preispakete für Mietklassen







# TRASER Ökosystem

## 2026 Investment Plans

9

### Hersteller-Integration

KRAMP (verfügbar Januar 2026):

- Preisbänder importieren
- Live-Abfrage von Preisen & Verfügbarkeiten
- Übermittlung von Warenkörben in den Kramp Webshop oder aus dem Kramp Webshop ins TRASER DMS 365
- Template für den Import von Eingangsrechnungen mit Document Capture

GRANIT Partnership (verfügbar 1. Quartal 2026)

- Anbindung des Partnerships inklusive Debitorenabgleich, Tracking-Link Erzeugung und Tools zur Nachverfolgung von Partnership-Bestellungen im ERP



# TRASER Ökosystem

## 2026 Investment Plans

### Hersteller-Integration

Terex:

- Anbindung an Terex CDI (Connected Dealer Inventory)
- Export von Beständen, Verkaufsaufträgen & Einkaufsbestellungen
- Import von Einkaufsbestellungen in das DMS

Stihl:

- Bestandsabfrage
- Belegverarbeitung ausgehend/eingehend per Plug&Play EDI

Horsch:

- Belegverarbeitung ausgehend/eingehend per Plug&Play EDI



# Mobile Apps

## Mobile Service 365

- Kommunikation zwischen Innendienst & Techniker über die App
- Auftragsanlage per Sprachfunktion
- Auftragsanlage per QR-Code

## Mobile Rent 365

- verbesserte User Experience in Vorbereitung & Nachbereitung
- UI Verbesserung im Rentboard für Verträge mit hoher Anzahl von Mietobjekten

**TRASER**  
**Ökosystem**

2026 Investment Plans





# MPO 2.0

12

- Fully cloud-ready
- Verfügbar als Plug & Play Erweiterung für DMS 365
- Verfügbar Stand-Alone ohne DMS 365
- Komplett überarbeitete Architektur für die Integration der Marktplätze

TRASER Ökosystem

## TRASER Ökosystem

2026 Investment Plans

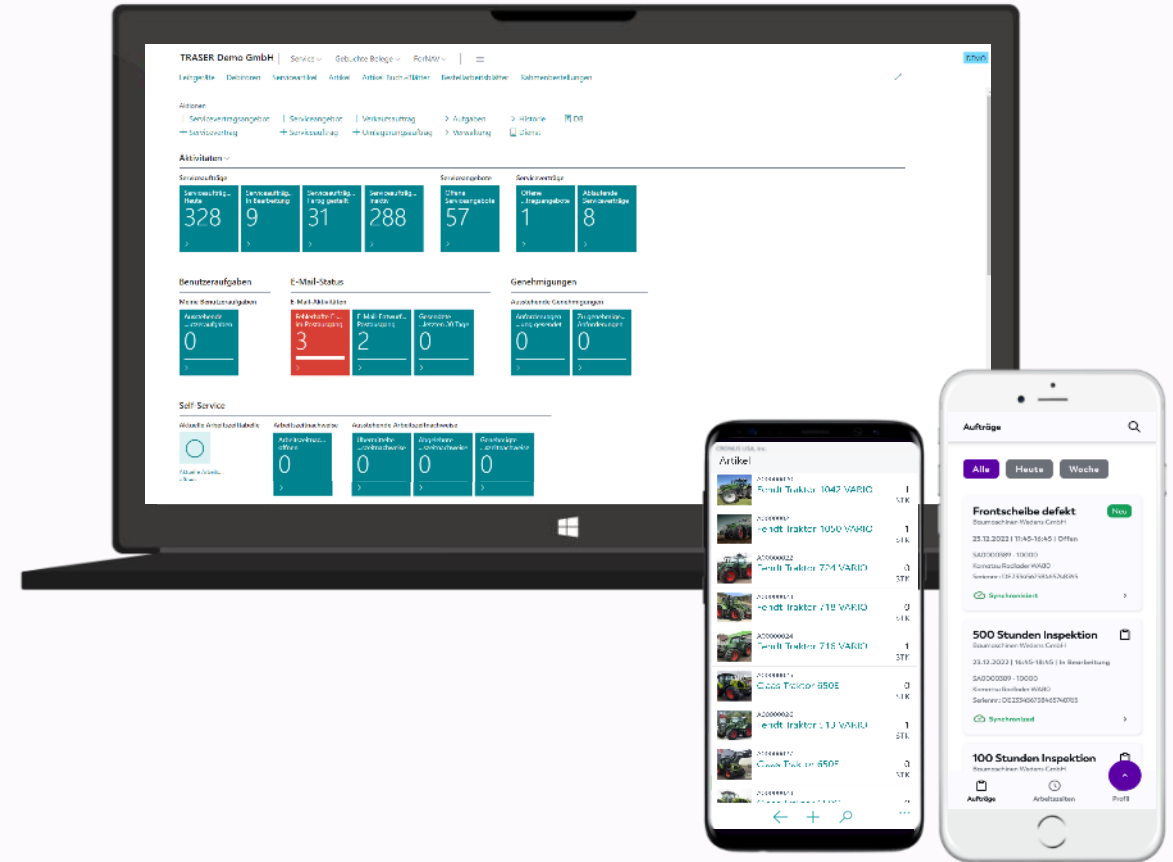
## Trade-In App

- Trade-In App goes DMS: nutzen Sie die mobile App auch in Verkaufskalkulationen zur Maschinenaufnahme bei Inzahlungnahmen



# What's new: Dezember Release 2025

- Verfügbar ab dem 08.12.2025 im Appsource
- Kompatibel mit BC 25, BC 26 und BC 27
- Versionsnummer: **2502.251100.X.X**





# Status zugehöriger Belege in Verkaufskalkulation

14

Status zugehöriger Belege in  
Verkaufskalkulation



Wurde die  
Maschine bereits  
angeliefert?

**EINKAUF**



Sind alle  
notwendigen  
Services für die  
Maschine  
durchgeführt?

**SERVICE**



Wurden alle in  
Zahlung  
gegebenen  
Maschine  
zurückgegeben?

**RÜCKNAHME**





# Bestandsklassifizierung

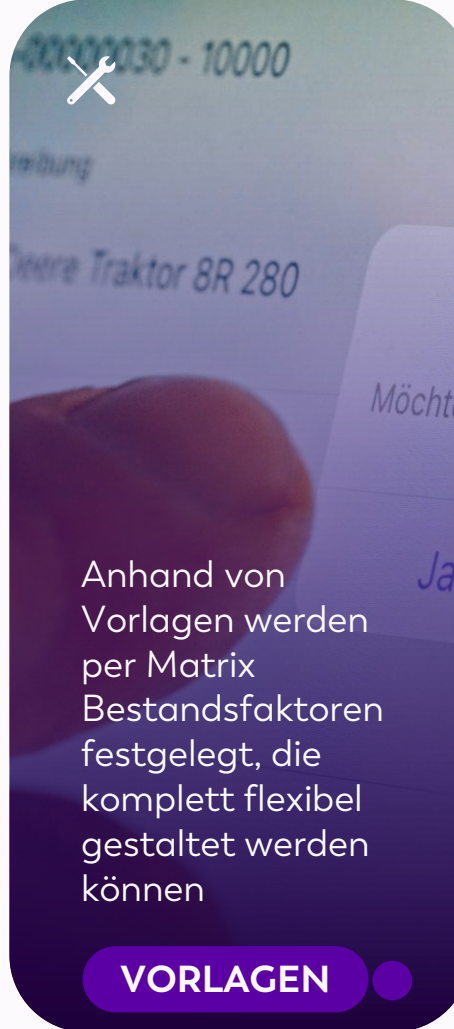
15

Bestandsklassifizierung



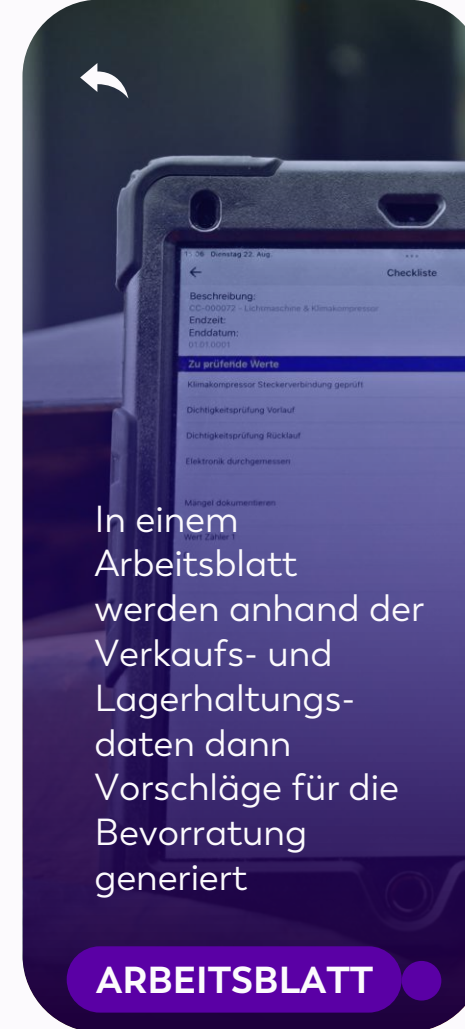
In Lagerhaltungsdaten können Klassifizierungen festgelegt werden

**KLASSEN**



Anhand von Vorlagen werden per Matrix Bestandsfaktoren festgelegt, die komplett flexibel gestaltet werden können

**VORLAGEN**



In einem Arbeitsblatt werden anhand der Verkaufs- und Lagerhaltungsdaten dann Vorschläge für die Bevorratung generiert

**ARBEITSBLATT**



# Serviceintervallerstellung

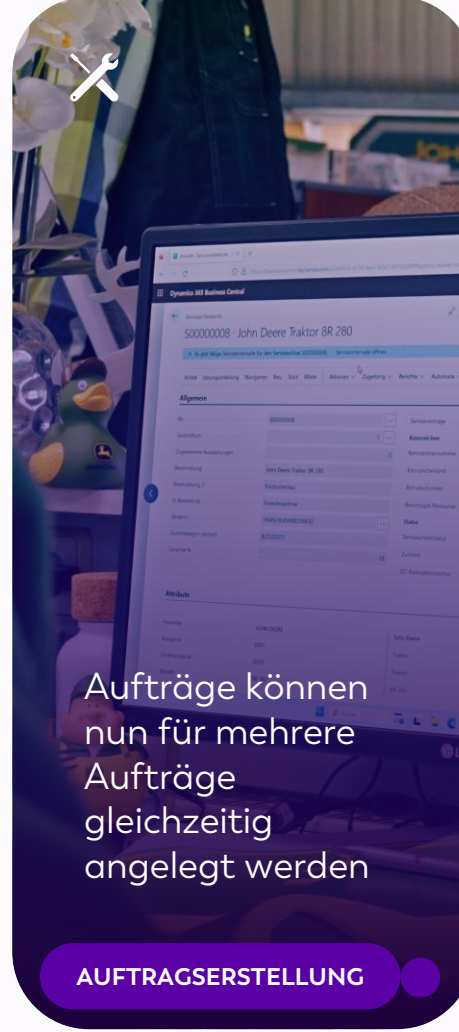
16

Serviceintervallerstellung



Über definierte Filterkriterien können nun Intervalle für viele Serviceartikel gleichzeitig angelegt werden

**MASSENERSTELLUNG**



Aufträge können nun für mehrere Aufträge gleichzeitig angelegt werden

**AUFTRAGSERSTELLUNG**



Die Intervalle wurden um Erinnerungen, Prioritäten, bevorzugte Ressourcen und Ursachencodes ergänzt

**MEHR DATEN**



# Verbesserung der Schadenbearbeitung

17

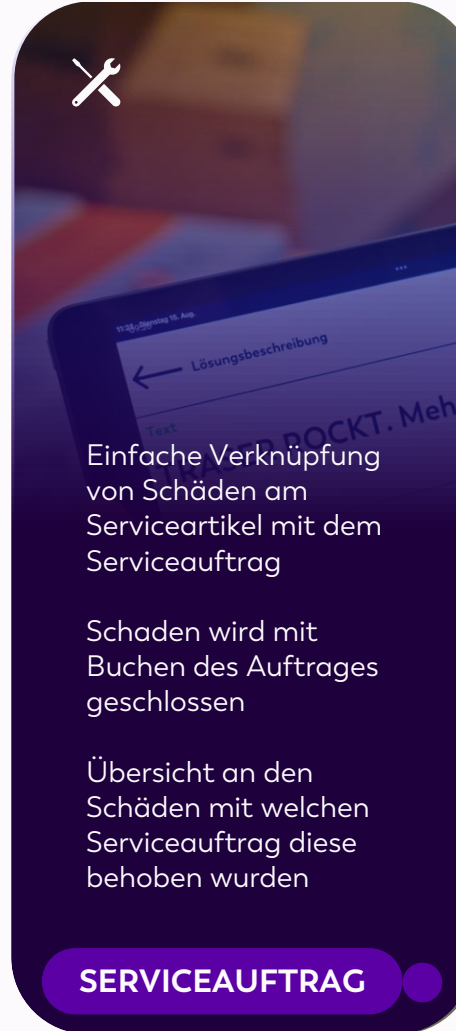

Verbesserung der Schadenbearbeitung



Übersicht im Vertrag, ob Schäden gemeldet wurden

Berechnung der Schäden an den Kunden über den Serviceauftrag

**VERMIETUNG**



Einfache Verknüpfung von Schäden am Serviceartikel mit dem Serviceauftrag

Schaden wird mit Buchen des Auftrages geschlossen

Übersicht an den Schäden mit welchen Serviceauftrag diese behoben wurden

**SERVICEAUFTRAG**



Mit neuer Berechtigung am Benutzer

Einfach über den Mietvertrag oder Serviceartikel

**MANUELLES SCHLIEßEN**





# Mietobjekte einkaufen leicht gemacht

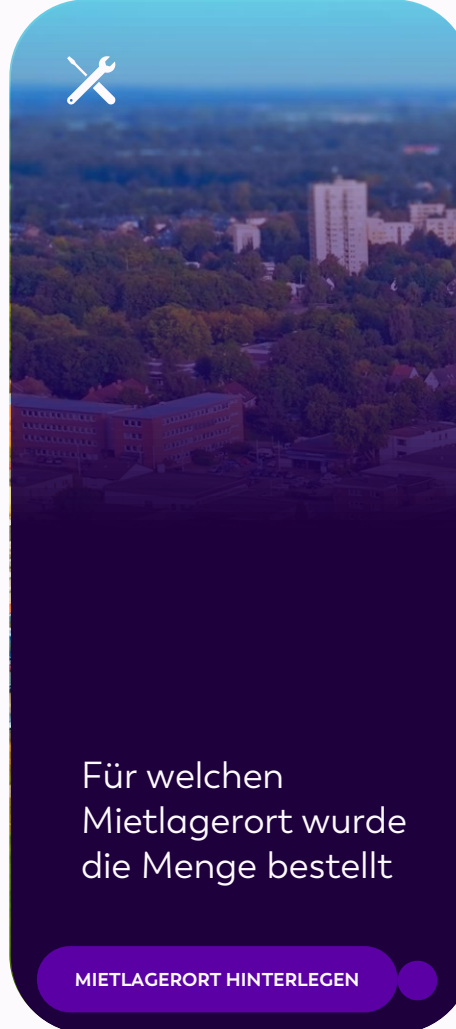

18

Mietobjekte einkaufen leicht gemacht



Mietklassen können direkt über die Einkaufsbestellung erstellt oder ausgewählt werden

**MIETKLASSEN**



Für welchen Mietlagerort wurde die Menge bestellt

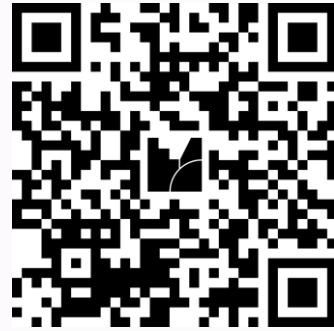
**MIETLAGERORT HINTERLEGEN**



Beim Buchen der Anlieferung werden die Mengen auf den Mietlagerort mit dem Buchungsdatum gleich aktiviert

**AKTIVIERUNG DURCH BUCHEN**

**Ihre  
Meinung  
ist gefragt**



**01** QR-Code scannen.

**02** Mitmachen!

**03** Vielen Dank!



20

+49 431 221394-11  
info@traser-software.de

# Wir lieben Software.

*Mit beidem kennen wir uns  
richtig gut aus!*

Wir lieben Land- & Bautechnik.

[www.traser-software.de](http://www.traser-software.de)

TRASER Software GmbH  
Christianspries 4  
24159 Kiel / Germany